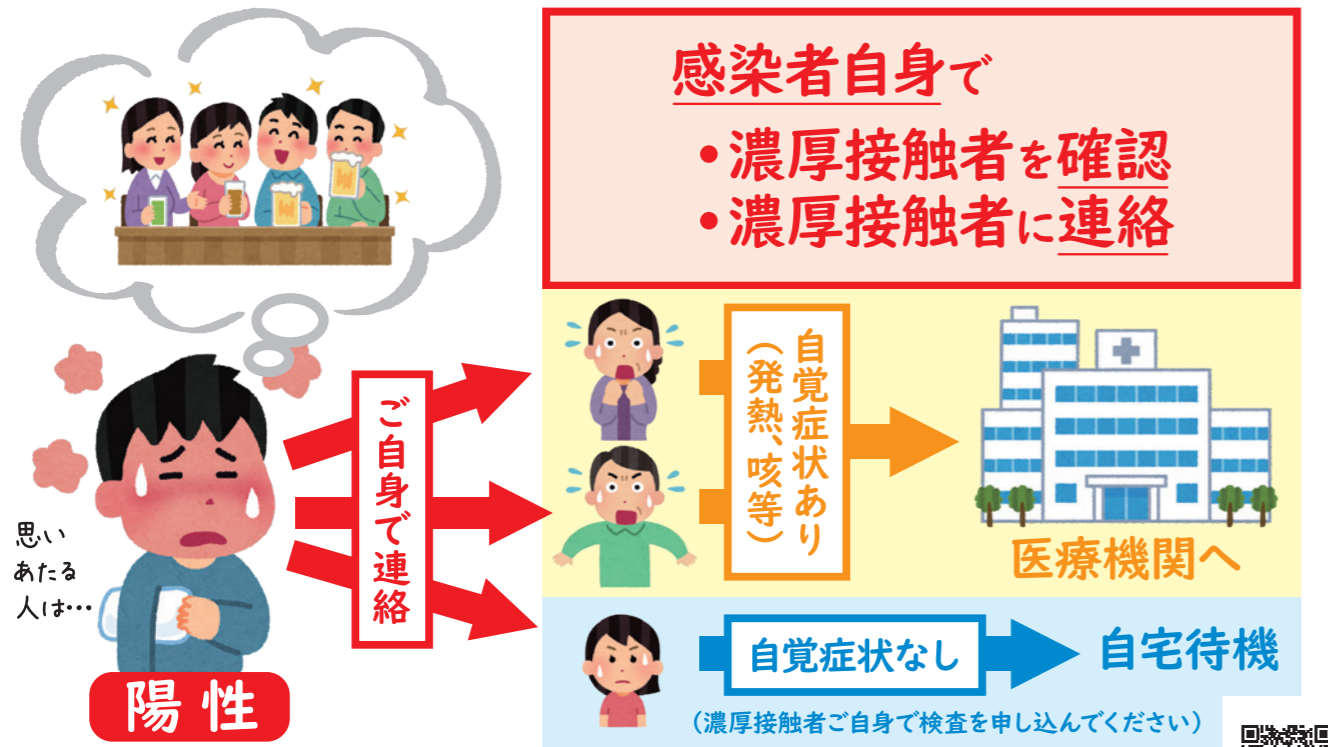


# 新型コロナウイルス感染症と診断された方

感染が判明すれば、数日以内に保健所からご連絡します。まずは自宅待機していただき、感染拡大を防ぐため、以下に沿って接触された方へのご連絡をお願いします。



## ■ 接触された方への連絡のお願い

詳しくは、県HP「新型コロナウイルス感染症患者の濃厚接触者に対する連絡にご協力ください」を参照



感染させそうな期間※に会った人がいる

いいえ

濃厚接触者はいません

※感染させそうな期間：症状が出た（もしくは感染がわかった）2日前から、症状が出た7日後頃まで

はい

マスクをつけずに、約1m以内で15分以上会話した

いいえ

接触された方へお伝えください

- 濃厚接触者に該当しません
- 体調に不安があれば受診してください

はい

接触された方へお伝えください

- 濃厚接触者にあたります。行政検査を受けてください
- 接触した日を0日目として7日間健康観察と外出自粛をお願いします

## ■ 濃厚接触者の方、濃厚接触が疑われる方のPCR検査の受検

詳しくは、県HP「新型コロナウイルス感染症患者の濃厚接触者に対する連絡にご協力ください」を参照

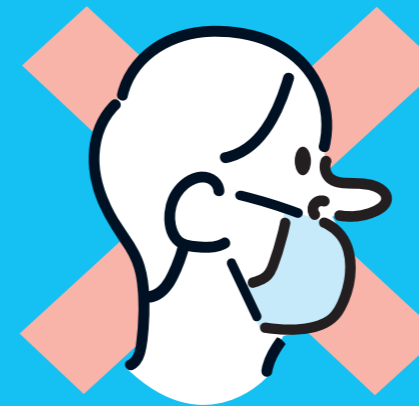
## ■ 自宅療養される方へ

詳しくは、県HP「新型コロナウイルス感染症患者の自宅療養について」を参照



体調に不安がある場合は、迷わず保健所に連絡するか受診してください

# マスクは正しく着用しましょう



鼻マスク



あごマスク

ひきつづき新型コロナ対策を心がけましょう



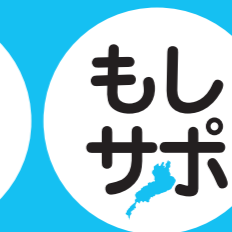
マスク



手洗い



三密回避



拡大防止



※マスクをつけたくても、感覚過敏など、さまざまな事情でつけることができない人がおられる点は十分にご配慮ください。

